



### profilé de rideaux 95

#### poids par m (m<sup>2</sup>) en kg

acier 0,93 (9,8)

#### épaisseur du matériel en mm

acier 0,38

#### coefficient de transfert thermique (acier)

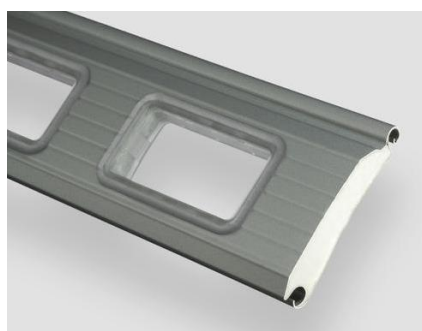
coefficient de transfert thermique 3,47 W/m<sup>2</sup>K

Coupe transversale

3 cm



## DETAILS SUR VITRAGE



taille des surfaces vitrées 100 x 55 mm

nombre des découpes par mètre 6

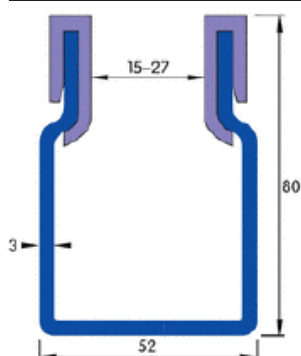
épaisseur du profilé 23

#### poids par m (m<sup>2</sup>)

1,01 (10,6)

## DETAILS SUR COULISSES ET CROCHETS D'ANCRAGE

### COULISSE STANDARD AVEC GUIDES PVC



### COULISSE ANTI TEMPETE + LAMES AVEC CROCHETS D'ANCRAGE

